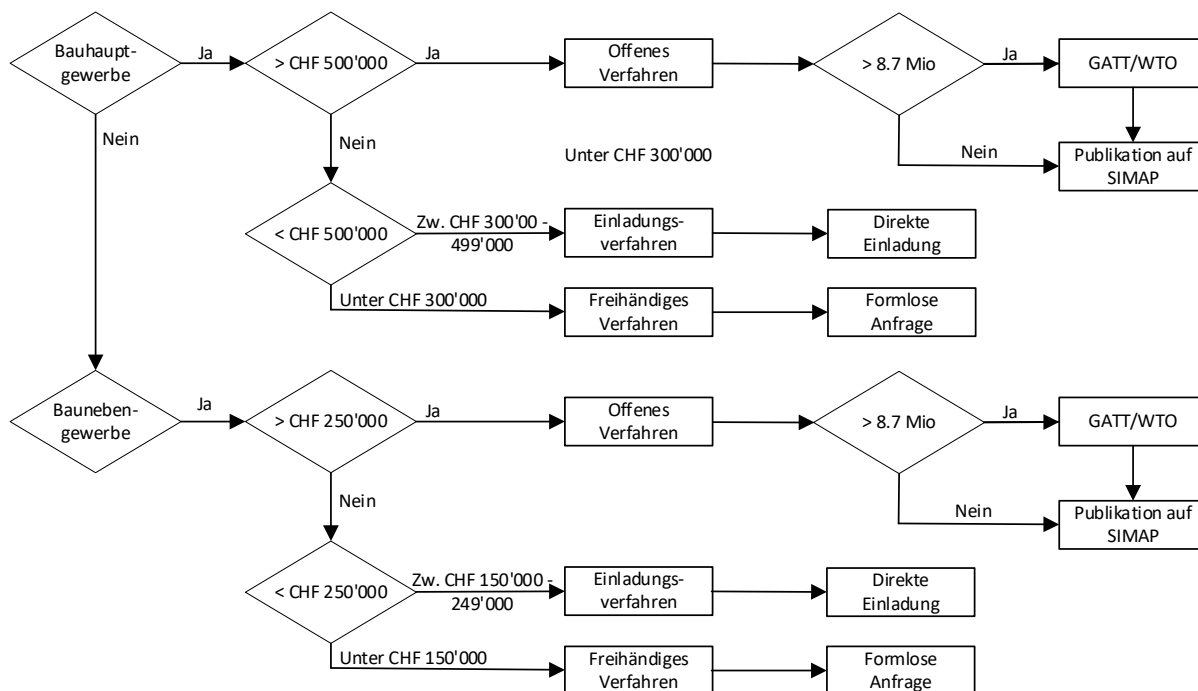


Ausschreibung Unternehmer offenes Verfahren / Einladungsverfahren

Grundlage: [Leitfaden Vergabe öffentliche Aufträge \(klicken oder von Side-Server runterladen\)](#)

Die Wahl des Verfahrens richtet sich danach, ob ein Auftrag einen Schwellenwert nach Anhängen 1 und 2 IVÖB erreicht (siehe Anhang 1, Schwellenwerte). Erreicht der Gesamtwert mehrerer Bauleistungen für die Realisierung eines Bauwerks den Schwellenwert des Staatsvertragsbereichs, so finden die Bestimmungen für die Beschaffung im Staatsvertragsbereich Anwendung. **Erreichen jedoch die Werte der einzelnen Leistungen nicht zwei Millionen Franken und überschreitet der Wert dieser Leistungen zusammen gerechnet nicht 20 % des Gesamtwerts des Bauwerks, so finden für diese Leistungen die Bestimmungen für Beschaffungen ausserhalb des Staatsvertragsbereichs Anwendung (Bagatellklausel).** Ausserhalb des Staatsvertragsbereichs wird das massgebliche Verfahren für Bauleistungen anhand des Wertes der einzelnen Leistungen bestimmt. Die nachfolgenden Schwellenwerte der Vergabeverfahren in der Tabelle sind in CHF, exkl.



Bauhauptgewerbe:

- Hochbau
- Tiefbau
- Kaminbau
- Dämmung und Abdichtung
- Zimmerei und Dachdeckerei

Baunebengewerbe:

Zum Baunebengewerbe (auch Ausbaugewerbe) zählen alle Gewerke, welche sich mit dem Ausbau von Bauwerken beschäftigen:

- Haustechnik
- Maler, Gipser, Tapezierer
- Bauschlosser
- Schreiner
-

Ausnahme von der ordentlichen Verfahrensart:

Die Direktion LUKS hat die Möglichkeit in speziell begründeten Fällen (z.B. bei Beschaffung, Erweiterung eines bestehenden Geräteparks mit bereits vorhandenen Geräten, usw.) eine Ausnahme der öffentlichen Beschaffungsart zu machen. Der Gesuchsteller füllt das Formular "Bericht – Ausnahme von der ordentlichen Verfahrensart" aus und lässt dies von der Direktion LUKS visieren. Mit diesem visierten Dokument ist der Gesuchsteller legitimiert, eine von den gültigen Schwellenwerten abweichende Verfahrensart zu treffen.

Zuschlagskriterien:

Der Auftraggeber prüft die Angebote anhand leistungsbezogener Zuschlagskriterien. Neben dem Preis und der Qualität einer Leistung kann er insbesondere Kriterien wie...

- Zweckmässigkeit
- Termine
- technischer Wert
- Wirtschaftlichkeit
- Lebenszykluskosten
- Ästhetik
- Nachhaltigkeit
- Plausibilität des Angebotes
- Kreativität
- Kundendienst
- Lieferbedingungen
- Infrastruktur
- Innovationsgehalt
- Funktionalität
- Servicebereitschaft
- Fachkompetenz
- Effizienz der Methodik

...berücksichtigen. **Die Qualität muss zwingend neben dem Preis angewandt werden.** Alle übrigen Kriterien sind optional, die Aufzählung ist nicht abschliessend, d. h. es ist weiterhin Sache des Auftraggebers, für den konkreten Auftrag angemessene Kriterien festzulegen.

Bewertung:

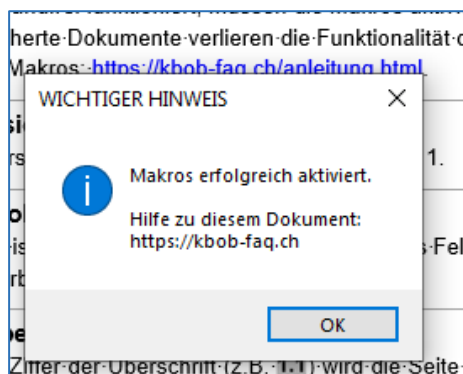
(1–5 Punkte, Preisbewertung linear in Berücksichtigung Preisspanne der Angebote)

0 = nicht beurteilbar	keine Angaben
1 = sehr schlecht erfüllt	ungenügende unvollständige Angaben
2 = schlecht erfüllt	Angaben ohne ausreichenden Projektbezug
3 = erfüllt	den Anforderungen der Ausschreibung entsprechend
4 = gut erfüllt	qualitativ gut
5 = sehr gut erfüllt	qualitativ ausgezeichnet, sehr grossen Beitrag zur Zielerreichung

Dokumente Ausschreibung Teil A und B (Ausschreibung, Verträge, Abnahmeprotokoll):

Kurzanleitung für das Bearbeiten der **KBOB**-Dokumente:

1. Dokument entzippen
2. Dokument aus dem Download-Ordner in ein «neutrales» Laufwerk verschieben
3. Dokument öffnen, es muss folgende Mitteilung erscheinen:



Logo LUKS im vorgesehenen Feld einfügen

- [Vorlage Logo LUKS Immobilien AG Spitalbetriebe AG](#) (klicken oder von Side-Server herunterladen)

Kurzanleitung für das Bearbeiten der **LUKS**-Dokumente:

1. SIDE-Server öffnen mit: <https://side.gsdnet.ch/luksts/>
2. Eingabe Benutzername und Passwort: für beide: **luks**
3. Ordner «LUKS Weisungen» öffnen
4. Ordner «01_Leitfaden und Formulare öffentliche Aufträge» öffnen

- [Bestimmungen zum Vergabeverfahren für Werkleistungen \(klicken\)](#) → Vorlage für SIMAP

- [Angebote und Nachweise \(klicken\)](#)

Dokumente Offertöffnung:

- [Offertöffnungsprotokoll \(klicken\)](#)

- [Protokoll Bereinigung wenn nötig \(klicken\)](#)

Dokumente Angebotsprüfung und Vergabeantrag:

- [Vergabeantrag \(klicken\)](#)

- [Checkliste formelle Prüfung der Angebote \(klicken\)](#)

Zuschlagsverfügung

- Die Zuschlagsverfügung für das **offene Verfahren** wird im SIMAP veröffentlicht

- Die Zuschlagsverfügung für das **Einladungsverfahren** wird mit...

- [Zuschlagsverfügung \(klicken oder vom Side-Server herunterladen\)](#)

- [Begleitschreiben Zuschlagsverfügung \(klicken oder vom Side-Server herunterladen\)](#)

- [Absageschreiben Zuschlagsverfügung \(klicken oder vom Side-Server herunterladen\)](#)

...veröffentlicht

Werkvertrag / Auftragsbestätigung:

- [Werkvertrag > CHF 50'000.- \(klicken\)](#)

- [Auftragsbestätigung < CHF 50'000 \(klicken\)](#)

Visieren Auftragsbestätigung / Werkvertrag:

Projekte Abt. Technik und Sicherheit

Bis CHF 30'000

Projektleiter

Von CHF 30'000 bis 50'000

Projektleiter / Fachabteilungsleiter TS

Von CHF 50'000 bis CHF 60'000

Projektleiter / Fachabteilungsleiter TS / Fachplaner

Von CHF 60'000 bis CHF 100'000

Projektleiter / Fachabteilungsleiter TS / Fachplaner / Leiter TS

Von CHF 100'000 bis CHF 200'000

Projektleiter / Fachabteilungsleiter TS / Fachplaner / Leiter TS /

Gruppenbereichsleiter B&I

Ab CHF 200'000

Projektleiter / Fachplaner / Fachabteilungsleiter TS / Leiter TS / Gruppenbereichsleiter B&I / CEO

Projekte Abt. Bau

Bis CHF 30'000	Projektleiter / Leiter Bau oder Stv.
Von CHF 30'000 bis CHF 50'000	Projektleiter / Leiter Bau oder Stv.
Von CHF 50'000 bis CHF 60'000	Projektleiter / Fachplaner / Leiter Bau oder Stv.
Von CHF 60'000 bis CHF 100'000	Projektleiter / Fachplaner / Leiter Bau
Von CHF 100'000 bis CHF 200'000	Projektleiter / Fachplaner / Leiter Bau / Gruppenbereichsleiter B&I
Ab CHF 200'000	Projektleiter / Fachplaner / Leiter Bau / Gruppenbereichsleiter B&I / CEO

Nachträge:

[- Nachtrag zum Werkvertrag \(klicken\)](#)

Sicherheitsleistungen:

[- Leistungsgarantie / Gewährleistungsgarantie \(klicken\)](#)

Abnahmeprotokoll:

[- Abnahmeprotokoll für Bauarbeiten SIA 118 \(klicken\)](#)

Dokumente Ausschreibung Teil C (Zuschlagsverfügung, Vertrag GP u. Planer)

- [Bauversicherung Deckungsbestätigung](#) (klicken oder von Side-Server herunterladen)
- [Allgemeine Bedingungen fuer Bauarbeiten LUKS](#) (klicken oder von Side-Server herunterladen)
- [Allgemeine Bedingungen Regiearbeiten](#) (klicken oder von Side-Server herunterladen)
- [Brand-Unfall LU SU WO](#) (klicken oder von Side-Server herunterladen)
- [Hygienemassnahmen bei Umbauten](#) (klicken oder von Side-Server herunterladen)
- [Nachhaltiges Bauen Bedingungen Werkleistungen](#) (klicken)
- [Betriebsvorschriften LU](#) (klicken oder von Side-Server herunterladen)
- [Betriebsvorschriften SU](#) (klicken oder von Side-Server herunterladen)
- [Betriebsvorschriften WO](#) (klicken oder von Side-Server herunterladen)
- [Beilage Dienstleist Planer Geheimhaltungserklärung](#) (klicken oder von Side-Server herunterladen)
- [Projektspezifische Bedingungen](#) (klicken oder von Side-Server herunterladen)
- [Alternative Produktvorschläge](#) (klicken oder von Side-Server herunterladen)
- [Muster Rechnung Akonto Schlussrechnung](#) (klicken oder von Side-Server herunterladen)
- [Submission Selbstdeklaration Art29c Ukraine Verordnung](#) (klicken oder von Side-Server herunterladen)
- [Submissions-Etiketten grün](#) (klicken oder von Side-Server herunterladen)
- [Vorlage Generalplanervertrag](#) (klicken oder von Side-Server herunterladen)
- [Energiestrategie LUKS allgemein](#) (klicken oder von Side-Server herunterladen)
- [Energiestrategie Standort Luzern](#) (klicken oder von Side-Server herunterladen)
- [Energiestrategie Standort Wolhusen](#) (klicken oder von Side-Server herunterladen)
- [Pflichtenheft Energie und Medien Standort Luzern](#) (klicken oder von Side-Server herunterladen)
- [Pflichtenheft Energie und Medien Standort Sursee](#) (klicken oder von Side-Server herunterladen)
- [Pflichtenheft Energie und Medien Standort Wolhusen](#) (klicken oder von Side-Server herunterladen)
- [Vorlage Begleitschreiben Zuschlagsverfügung für Einladungsverfahren](#) (klicken oder von Side-Server herunterladen)
- [Vorlage Zuschlagsverfügung Einladungsverfahren](#) (klicken oder von Side-Server herunterladen)

Dokumente Ausschreibung Teil D (Planbeilagen Fachkonzepte LUKS übergeordnet, Handbücher, SIA-Schnittstelle)

- Dokumente vom Planer